



# marie france

*La marque de l'équilibre.*



**TARIFS DE PUBLICITÉ  
2020**

Simples

Doubles

**Emplacements standards**

Page standard	16 650 €	Double page standard	33 300 €
---------------	----------	----------------------	----------

**Emplacements premium**

4 <sup>ème</sup> de couverture	36 100 €	Double d'ouverture	54 300 €
2 <sup>ème</sup> de couverture	29 200 €	2 <sup>ème</sup> double d'ouverture	52 700 €
3 <sup>ème</sup> de couverture	26 600 €	3 <sup>ème</sup> double d'ouverture	51 600 €
Face édito	29 200 €	1 <sup>ère</sup> double avant sommaire	50 800 €
Face sommaire 1	28 200 €	1 <sup>ère</sup> double après sommaire	49 700 €
Face sommaire 2	27 100 €		
Recto clics et déclics	26 100 €		
Recto Tendances	25 800 €		

**Catégories tarifaires****FIRST**

1er Recto	25 400 €	2 <sup>ème</sup> double après sommaire	48 700 €
2 <sup>ème</sup> Recto	25 400 €	3 <sup>ème</sup> double après sommaire	47 700 €
Recto Styles, Mode, Beauté	24 900€		

**STARS**

Ouverture Styles, Mode, Beauté	24 300 €	Double ouverture Mode	47 300 €
Ouverture Magazine, Equilibre, Culture	24 300 €	Double ouverture Beauté	47 300€
Recto Magazine, Cahier Equilibre	23 300€	Double 1er partie	42 800€
Recto Culture	22 400€		
Recto 1ère partie	21 400€		

**ESSENTIELS**

Ouverture Art de Vivre	20 400 €	Double Art de Vivre	41 800 €
Ouverture mf supplément	20 400 €	Double 2e partie	36 800 €
Recto Art de Vivre	19 400€		
Recto 2e partie	18 400€		

**Autres formats**

1/2 page	13 800 €	1/3 page	9 450€
----------	----------	----------	--------

**Tarif publicité littéraire (1) grille de remise spécifique, nous consulter 06 11 18 03 36**

Page	14 800 €	1/3 page	8 900€
1/2 page	12 300 €		

## EXCLUSIVITE JOUR - 3 ECRANS (FORFAIT)

## FULL HP

Arche/Cover\* + format lié - 100% PdV

<b>Univers Femme</b>	69 000 €
<b>Univers Santé / Senior</b>	-
<b>Univers Auto</b>	24 000 €
<b>Univers Divertissement</b>	78 000 €
<b>Univers Reworld Media</b>	120 000 €

\*3 écrans uniquement sur le format Cover, pas l'Arche.

## SITE A SITE - 3 ECRANS (CPM)

	Site à Site	Univers Femme	Univers Santé	Univers Auto	Univers Divertissement	Univers Reworld Media
	<i>hors autoplus, closer, grazia, biba, telestar et top santé</i>					
Cover + format lié	123 €	156 €	144 €	156 €	144 €	120 €
Cover	98 €	130 €	120 €	130 €	120 €	100 €
2 formats IAB liés	74 €	91 €	84 €	91 €	84 €	70 €
Masthead - Grand angle	49 €	65 €	60 €	65 €	60 €	50 €
Pavé ou bannière	39 €	52 €	48 €	52 €	48 €	40 €
Vidéo Instream	88 €	117 €	108 €	117 €	108 €	90 €
Vidéo Outstream	70 €	91 €	84 €	91 €	84 €	70 €
Native-Ad Page article / HP	56 €	78 €	72 €	78 €	72 €	60 €

## UNIVERS REWORLD MEDIA - RG FLOATING (CPM)

sans exclusivité de page

Masthead - Grand angle	30 €
Pavé ou bannière	20 €

## IN APP (CPM)

	Site à Site	Univers Femme	Univers Senior	Univers Auto	Univers Divertissement	Univers Reworld Media
	<i>hors autoplus, closer, grazia, biba, telestar et top santé</i>					
Interstitiel	78 €	102 €	94 €	102 €	94 €	78 €
Pavé ou bannière	39 €	51 €	47 €	51 €	47 €	39 €



## DATA PROGRAMMATIQUE

### MEDIA PLANNING

achat espace

marque media et thématiques

**20 M**

de visiteurs uniques

### CIBLAGE

Horaire

Géographique

1st look

Capping

### CONTEXT PLANNING

ciblage contexte et mots clés

qualification 1st party

**1 milliard**

d'impressions publicitaires disponibles par mois

### AUDIENCE PLANNING

achat audience

ciblage cookies

qualification 1st et 3rd party

**96 M**

de profils qualifiés

### CLUSTERS CATALOGUE

Centres d'intérêt - Cycle de vie - Intentionnistes

Intentionnistes / experts auto

Healthy spirit

Green spirit

Trendy food

Médecine douce

Jeunes parents

Maternité

Futurs mariés

Parents – Grands-parents

Déménagement

Luxe addict

Beauty addict

Shoes addict

Trendy beauty

Gossip girl

Love story

Video viewers

Jardin - bricolage - DIY

Vacances - tourisme

Patrimoine - retraite

### SPONSORING NEWSLETTERS

**15**

newsletters thématiques

FORMATS : grand angle, pavé, bannière

Auto Plus

Auto Moto

Foot 365

Grazia

Biba

Marie France

Vie pratique Natur'elle

Closer

Télé Star

Top Santé

Gourmand

Pleine Vie

Mon Jardin et Ma Maison

Maison & Travaux

Le journal de la Maison

CPM à partir de 5€ net

### PROGRAMMATIQUE

**RMAdex**

Notre offre digitale est disponible  
en Open auction, Private auction,  
Deal direct et Deal garanti



# CONDITIONS GÉNÉRALES DE VENTES

A compter du 01 / 01 / 2020

## 1. DÉFINITIONS

Dans les présentes conditions générales de vente (ci-après les "CGV"), les mots et expressions ci-dessous auront la signification suivante :

**"Reworld Media Connect"** ou **"RWMC"** : désigne toutes sociétés formant le groupe Reworld Media, contrôlées directement ou indirectement par la société mère, ou toutes sociétés qui seraient confiées au groupe Reworld Media à la commercialisation de ses Espaces Publicitaires.

**"Annonces"** : toute personne physique ou morale qui acquiert ou souhaite acquiescer des Espaces Publicitaires à des fins publicitaires (notamment en vue d'assurer la publicité de leurs produits, services, marques ou enseignes), personne au nom de laquelle la publicité est faite et diffusée. Les annonceurs qui ont apporté la preuve, au 1er janvier, que plus de 50% de leurs actions et/ou parts sociales confèrent immédiatement droit de vote aux Assemblées ordinaires ou d'organes de gestion sont considérés ou contrôlés directement par une société holding commune seront réputés appartenir au même groupe.

**"Conditions Support"** : ensemble des conditions tarifaires et commerciales à caractère général et propres à chacun des Supports. Les Conditions Support partent de la base du CGV.

**"Conditions Particulières de Vente"** : tout terme et condition que RWMC aura expressément accepté et complétant ou se substituant à ceux des CGV s'agissant de la commercialisation des Espaces Publicitaires auprès de l'Annonceur. Les ordres de publicité valables par RWMC font partie des Conditions Particulières de Vente.

**"Espaces Publicitaires"** : ensemble des emplacements pour Insertions Publicitaires des Supports. Les Espaces Publicitaires pourront être commercialisés auprès de l'Annonceur directement ou par l'intermédiaire d'un Mandataire, à l'exclusion de tout autre personne.

• Emplacement(s) préférentiel(s) : par distinction avec les emplacements standards, désigne un emplacement pour des Insertions Publicitaires de l'une des catégories suivantes : Premium, First, Stars, Essentiels.

**"Insertion Publicitaire"** : tout élément à caractère publicitaire ou promotionnel constitué notamment de textes, logos ou images, figurant dans/sur les Supports. Les opérations spéciales – à savoir les opérations donnant lieu à un aménagement spécifique des Espaces Publicitaires et, plus généralement, du contenu des Supports en vue de la promotion, des produits ou services d'un Annonceur donné ou de l'Annonceur lui-même (par exemple, habillage de rubriques aux couleurs de l'Annonceur, cavaliers ou fenêtres sur couverture, utilisation de nouveaux formats, etc.) – constituent des Insertions Publicitaires.

**"Mandataire"** : personne à laquelle l'Annonceur aura donné mandat écrit d'acheter des Espaces Publicitaires en son nom et pour son compte conformément aux dispositions de la loi n° 93-122 du 29 janvier 1993 dite « loi SAPIN ».

**"Supports"** : ensemble des Supports de papier (notamment les magazines, publications) et/ou numérique (notamment les sites internet) dont RWMC assure l'édition et la diffusion ou la mise en ligne sur le territoire français, ainsi que les Supports que RWMC prend en charge.

**"Chiffre d'affaires brut de base achat après modulation annuel hors taxe (CA BBA HT)"** : Il correspond aux investissements d'un Annonceur (ou d'un groupe d'annonceurs) atteint en cumulant l'ensemble des Insertions Publicitaires parues ou diffusées sur un Support à partir du 1er janvier de l'année ou du 1er décembre de l'année civile en cours (période définie comme étant l'année de référence), en Brut de base achat après modulation HT pour les campagnes classiques nationales (hors opérations spéciales, frais pratiques et postaux, petites annonces et parutions des campagnes à des tarifs captifs ou modulés le cas échéant).

**"Cumul des mandats"** : Ce dégressif s'applique au Mandataire qui a traité au moins 2 marques pour le compte d'un ou plusieurs Annoncesurs dans un Support. Il s'applique sur le CA BBA HT.

**"Réglementation nationale applicable"** : désigne le Règlement UE 2016/679 et toute législation nationale applicable adoptée en vertu ou conformément à celui-ci (y compris notamment la Loi n° 78-17 du 6 janvier 1978 modifiée relative à l'informatique, aux fichiers et aux libertés) et la Directive UE 2002/58/EC (le Règlement européen relatif à la vie privée dans les communications électroniques qui se substituera à elle) et toute législation nationale de mise en œuvre de celle-ci ; dans chaque cas tel qu'amendé ou remplacé.

**"Remise Professionnelle (RP)"** : La remise professionnelle est accordée aux Annoncesurs ayant accredité un Mandataire professionnel auprès du Support pour leur achat d'espaces publicitaires et ce, dans le délai mentionné dans les Conditions Support ou, à défaut de mention spécifique dans les Conditions Support, dans un délai minimum de 6 (six) semaines avant la date de parution ou de diffusion. Concernant les ordres de publicité portant sur des Emplacements préférentiels tels que définis aux Conditions Support le délai ci-dessus est porté à trois (3) mois minimum. En tout état de cause, seuls seront opposables les demandes d'Insertions Publicitaires qui auront été expressément validées par le service de publicité du (des) Support(s) concerné(s). En cas d'intervention d'un Mandataire, la prise en compte de l'ordre de publicité sera subordonnée à la notification préalable de la copie du contrat de mandat le liant à l'Annonceur ou de la lettre d'accréditation mentionnant l'existence et l'étendue de ce mandat et les conditions de facturation et de règlement qui y sont prévues. Le contrat de mandat ou la lettre d'accréditation devra être transmis sans délai, et en tout état de cause avant l'ordre d'insertion, à l'adresse suivante : **Reworld Media Connect – Service ADA, TSA 700 02 – 8 rue François Ory – 92543 Montrouge Cedex**. A défaut de réception du mandat dans le délai imparti, RWMC se réserve le droit de pas exécuter l'insertion Publicitaire. L'Annonceur devra notifier à RWMC toute modification ou cessation de ce mandat sans délai dès que l'accord ou la décision unilatérale à l'origine de celle-ci sera effective(s). L'ordre de publicité souscrit par un Annonceur directement ou par son Mandataire lui est strictement personnel et ne saurait être transmis, même partiellement, à un tiers sans accord express préalable de RWMC.

## 2. APPLICATION DES CONDITIONS DE VENTE

Toute demande d'insertion Publicitaire de la part d'un Annonceur ou de son Mandataire emporte acceptation sans réserves des présentes CGV, des Conditions Support et des Conditions Particulières de Vente ainsi que le respect de la réglementation et des usages en vigueur en matière de publicité et de communication commerciale et numérique. Tout autre document ou condition qui aurait pour objet de compléter ou de déroger totalement ou partiellement aux CGV, ne sera pas opposable à RWMC, excepté les Conditions Particulières de Vente et Conditions Support.

## 3. FORMALISATION DE L'ACHAT DES ESPACES PUBLICITAIRES

Les demandes d'Insertions Publicitaires devront faire l'objet d'un ordre de publicité écrit comportant le cachet de l'Annonceur ou de son Mandataire, envoyé au service de publicité. Réserve et ce, dans le délai mentionné dans les Conditions Support ou, à défaut de mention spécifique dans les Conditions Support, dans un délai minimum de 6 (six) semaines avant la date de parution ou de diffusion. Concernant les ordres de publicité portant sur des Emplacements préférentiels tels que définis aux Conditions Support le délai ci-dessus est porté à trois (3) mois minimum. En tout état de cause, seuls seront opposables les demandes d'Insertions Publicitaires qui auront été expressément validées par le service de publicité du (des) Support(s) concerné(s). En cas d'intervention d'un Mandataire, la prise en compte de l'ordre de publicité sera subordonnée à la notification préalable de la copie du contrat de mandat le liant à l'Annonceur ou de la lettre d'accréditation mentionnant l'existence et l'étendue de ce mandat et les conditions de facturation et de règlement qui y sont prévues. Le contrat de mandat ou la lettre d'accréditation devra être transmis sans délai, et en tout état de cause avant l'ordre d'insertion, à l'adresse suivante : **Reworld Media Connect – Service ADA, TSA 700 02 – 8 rue François Ory – 92543 Montrouge Cedex**. A défaut de réception du mandat dans le délai imparti, RWMC se réserve le droit de pas exécuter l'insertion Publicitaire. L'Annonceur devra notifier à RWMC toute modification ou cessation de ce mandat sans délai dès que l'accord ou la décision unilatérale à l'origine de celle-ci sera effective(s). L'ordre de publicité souscrit par un Annonceur directement ou par son Mandataire lui est strictement personnel et ne saurait être transmis, même partiellement, à un tiers sans accord express préalable de RWMC.

## 4. CONFORMITÉ DE L'INSERTION PUBLICITAIRE SOLICITÉE

RWMC se réserve le droit de refuser et/ou interrompre, sans avoir à en communiquer les motifs, toute demande d'insertion Publicitaire qui lui paraissent contraire : (i) à la réglementation en usage ou principes déontologiques applicables au secteur de la publicité et de la communication, notamment aux recommandations et avis de l'ARPP, (ii) à toute autre réglementation ou tout autre usage susceptible de s'appliquer notamment relatif au respect de la dignité de la personne humaine, (iii) à la ligne éditoriale ou thématique des Supports ou à leur présentation, ou qui, plus généralement, serait susceptible de générer des protestations chez le lecteur ou les tiers. Ce refus qui peut intervenir à tout moment avant et/ou après communication du texte et/ou visuel ne fait naître aucun droit à indemnité et ne dispense pas l'Annonceur du paiement des Insertions Publicitaires déjà diffusées.

## 5. EXÉCUTION DES ORDRES DE PUBLICITÉ

### 5.1 Éléments techniques

La remise des éléments techniques nécessaires à l'insertion Publicitaire doit être effectuée directement auprès du service publicité du Support et conformément aux modalités stipulées dans les Conditions Support, notamment en ce qui concerne les caractéristiques des éléments à remettre et le délai de remise. Le non-respect par l'Annonceur ou son Mandataire des dites modalités exonère totalement RWMC de toute obligation d'exécution de l'ordre de publicité, sans que l'Annonceur ou son Mandataire ne puisse solliciter une quelconque réparation. En outre, le montant total prévu dans l'ordre de publicité restera dû par l'Annonceur. Par ailleurs, RWMC n'assume aucune responsabilité en cas d'erreurs ou d'omissions dans les Insertions Publicitaires dès lors qu'elle n'intervient aucune modification de celles-ci, qui sont établies à partir de fichiers adressés par l'Annonceur ou son Mandataire. L'Annonceur et son Mandataire disposent d'un délai de deux mois à compter de la date de parution ou de diffusion de l'Insertion Publicitaire pour récupérer les éléments techniques. Ce délai expiré, RWMC décline toute responsabilité en cas de perte ou de détérioration de ces éléments.

### 5.2 Modification / Report / Annulation des Ordres de Publicité

(i) A l'initiative de l'Annonceur et/ou de son Mandataire les demandes de modification, de report, ou d'annulation ne seront admises que sous réserve d'être formulées par écrit et envoyées par lettre recommandée avec accusé de réception et, sauf stipulation spécifique dans les Conditions Support, que le service de publicité du Support en ait reçu réception au moins deux mois avant la date de parution ou de diffusion prévue pour les Espaces Publicitaires standards et trois mois pour les Emplacements préférentiels. Les conditions d'annulation qui précèdent ne s'appliquent pas aux ordres de Publicité passés via la plateforme Adwanted. En cas de modification, report ou annulation hors délais, la totalité de la somme facturée au titre de la communication des Espaces Publicitaires sera due à RWMC. Par ailleurs toute demande de modification, report, etc. sera subordonnée à l'accord exprès de RWMC.

(ii) Du fait de la suspension / cessation de parution et/ou diffusion des Supports RWMC n'assume aucune responsabilité du fait de l'annulation ou du report d'un ordre de publicité en cas de suspension ou de cessation de la parution et/ou diffusion du (des) Support(s) concerné(s) quel que soit le motif de telle suspension ou cessation. En outre, une telle suspension/cessation ne saurait avoir une quelconque incidence sur les autres accords en cours avec l'Annonceur.

(iii) En raison de la modification de l'Espace Publicitaire convenu dans l'ordre de publicité ; dans l'hypothèse où RWMC serait conduite à modifier l'Espace Publicitaire convenu dans l'ordre de publicité, pour cause de force majeure ou en raison d'une cause extérieure à sa volonté, RWMC en informera dans les meilleurs délais directement l'Annonceur et fera ses meilleurs efforts pour mettre à disposition de l'Annonceur un autre Espace Publicitaire, de valeur équivalente. Si le nouvel Espace Publicitaire ainsi proposé ne convenait pas à l'Annonceur, ce dernier pourra demander l'annulation de l'ordre de publicité concerné sans que celle-ci lui ouvre cependant droit à une quelconque indemnité de la part de RWMC.

(iv) En cas de non-respect et/ou modification par l'Annonceur et/ou son Mandataire de l'ordre de publicité – à titre d'exemple et non limitatif : un changement de format, de poids, etc. – entraînant ainsi une non-conformité de la commande, RWMC se réserve le droit de lui refacturer tous les surcoûts techniques et/ou postaux constatés lors de la réception ou du traitement des encarts ou échantillons. Les Parties renoncent expressément aux dispositions des articles 1221 et 1222 du Code Civil.

### 5.3 Compte-rendu

Le sera rendu compte des conditions d'insertion selon les modalités de l'article 23 de la loi n° 93-122 du 29 janvier 1993 dite « loi SAPIN » par Insertion Publicitaire excepté en cas de campagne composée d'insertions Publicitaires successives où le compte-rendu sera envoyé en fin de campagne.

### 5.4 Réclamations

Les réclamations devront, quel que soit leur objet, impérativement être notifiées au service de publicité du Support dans les 15 jours à compter de la date de parution et/ou diffusion de l'insertion Publicitaire concernée par lettre recommandée avec accusé de réception à l'adresse suivante : **Reworld Media Connect – Service ADA, TSA 700 02 – 8 rue François Ory – 92543 Montrouge Cedex**.

## 5.5 Espaces Publicitaires des Supports Digitalisés

L'Annonceur et/ou le Mandataire sont informés que compte tenu de la nature du réseau internet et de la variété des acteurs qui interviennent sur ce réseau, la disponibilité permanente des Espaces Publicitaires dans des fins publicitaires. De la même manière, l'Espace Publicitaire ne sera pas disponible durant les périodes de maintenance des sites éditeurs, ce que l'Annonceur et/ou le Mandataire acceptent expressément.

## 5.6 Exclutivité

RWMC ne concède par les présentes à l'Annonceur et/ou Mandataire aucune exclusivité sous quelque forme que ce soit.

## 6. RESPONSABILITÉ DE L'ANNONCEUR

Tout Insertion Publicitaire sera diffusée sous la seule responsabilité de l'Annonceur qui devra être titulaire de tous les droits au regard de la réglementation en vigueur et est ainsi protégé de toute éventuelle atteinte à des droits de tiers (notamment droits d'auteurs, marques ou autres droits de propriété intellectuelle nécessaires à sa représentation et à sa reproduction à des fins publicitaires). L'Annonceur et, le cas échéant, le Mandataire garantissent RWMC contre tout recours, réclamation ou action émanant des tiers notamment des auteurs, producteurs, concepteurs, réalisateurs, éditeurs et, d'une manière générale, de toute personne aux droits de propriété intellectuelle de laquelle, la diffusion des Insertions Publicitaires porterait atteinte. En particulier, l'Annonceur garantit RWMC contre tout recours de l'agence conseil en vigueur des fins de faire prévaloir ses droits sur ses créations publicitaires. L'Annonceur et, le cas échéant, le Mandataire indemniseront RWMC intégralement de toute sanction ou condamnation dont elle serait l'objet dans l'une des hypothèses stipulées dans la présente clause. L'Annonceur indemniserà RWMC de tout frais, charge et dépenses que RWMC aurait à supporter au titre de ce qui précède, en complément des honoraires et frais de conseil.

## 7. CONDITIONS TARIFAIRES - FACTURATION - RÈGLEMENT

### 7.1 Conditions Tarifaires

Les tarifs, rabais et ristournes accordés à l'Annonceur, sauf stipulation expresse contraire, sont joints aux présentes CGV et acceptés par l'Annonceur ou son Mandataire. Les Espaces Publicitaires seront facturés aux tarifs en vigueur à la date de réception de l'ordre de publicité par le service publicité du Support. RWMC se réserve la faculté de modifier les tarifs à tout moment y compris sur les campagnes en cours. La modification sera portée à la connaissance de l'Annonceur et/ou de son Mandataire 15 jours avant l'entrée en vigueur des nouveaux tarifs. En l'absence de notification de son désaccord par l'Annonceur et/ou son Mandataire sur les nouveaux tarifs, effectuée dans un délai de 8 jours à compter de la date à laquelle il aura reçu communication de ces modifications, il sera réputé avoir accepté ces nouvelles conditions tarifaires. Les tarifs s'entendent hors taxes. Tous les impôts, taxes et droits qui pourraient s'appliquer à raison de la publicité effectuée seront acquittés par l'Annonceur. Les échanges de marchandises ne seront pas pris en compte pour le calcul de l'assiette ouvrant droit aux réductions de prix dont pourra bénéficier l'Annonceur en fonction de nos barèmes. RWMC se réserve le droit de modifier tout ou partie des présentes CGV en cours d'année, en particulier en fonction de la législation. Ces modifications seront publiées sur le site internet [www.Reworldmediaconnect.com](http://www.Reworldmediaconnect.com) et immédiatement applicables.

### 7.2 Facturation

Les factures sont émises au nom de l'Annonceur à la date de parution et/ou diffusion de l'insertion Publicitaire pour les Supports papier et au réel chaque mois pour les autres types de supports. En cas d'intervention d'un Mandataire, RWMC se conformera aux termes du mandat qui lui aura été confié par l'Annonceur. En tout état de cause, l'original de la facture sera envoyé à l'Annonceur et un duplicata au Mandataire comme le prévoit la « loi SAPIN » précitée. Les factures s'appliquent quel que soit le lieu d'établissement de l'intermédiaire dès lors que le message publicitaire est réalisé au bénéfice d'une entreprise présente sur le marché français.

### 7.3 Règlement

Les factures sont émises et réglables en Euros, à 30 jours date de facture. RWMC se réserve néanmoins le droit de demander un paiement à la commande pour tout Annonceur ne présentant pas de garantie suffisante et/ou n'ayant pas respecté le délai de paiement indiqué ci-avant au titre d'insertions Publicitaires passées durant l'année en cours et/ou les années précédentes et ce, sans mise en demeure préalable. Pour tout nouvel Annonceur et/ou Mandataire, pour l'ensemble de la première campagne de publicité qu'il effectuera auprès de RWMC, ainsi que pour tout Annonceur et/ou Mandataire n'ayant pas respecté sa précédente échéance de paiement, le règlement devra intervenir dans les 24 heures de la réception de la confirmation de l'ordre de publicité. Dans ce cas, l'exécution de l'ordre de publicité sera subordonnée au règlement effectif de l'intégralité de son montant. RWMC ne considère le règlement des sommes qui lui sont dues comme effectué, qu'à l'encassement effectif desdites sommes – la remise d'un chèque ou un ordre de virement ne vaudra pas règlement. En cas de règlement par traite, cette dernière doit parvenir à RWMC signée, acceptée et domiciliée dans un délai maximum de 10 jours date de facture. Le règlement sera comptant à réception de facture pro-forma pour les ventes à des annonceurs étrangers, excepté pour les pays suivants : ITALIE, ESPAGNE, PORTUGAL, ALLEMAGNE, AUTRICHE, SUISSE, GRANDE BRETAGNE, IRLANDE, FINLANDE, LUXEMBOURG, SUÈDE, PAYS BAS, NORVÈGE, MONACO qui bénéficient des mêmes conditions que les annonceurs France. Tout retard de règlement rendra immédiatement exigible l'intégralité des créances qui sont dues à RWMC. Il donnera en outre lieu à l'application de pénalités de retard d'un taux égal à 5% du montant des créances. Ces pénalités seront dues de plein droit à compter du jour suivant la date d'échéance jusqu'au jour du règlement définitif. Conformément à l'article L411-6 du Code de Commerce, il sera réclamé à compter du lendemain de la date d'échéance et de plein droit une indemnité de 40 Euros au titre des frais de recouvrement.

Sans préjudice de ses autres droits, RWMC aura par ailleurs la faculté de suspendre l'exécution de tous les ordres de publicité en cours. A titre de clause pénale et sans mise en demeure préalable par lettre recommandée avec accusé réception, RWMC se réserve également le droit de majorer de 15% le montant total hors taxe des sommes dues, outre les intérêts légaux. Le fait de mandater un tiers pour effectuer le règlement des prestations, ne dégage en rien la responsabilité de l'Annonceur envers RWMC. Les factures sont dites acquittées lorsque le règlement est encaissé par RWMC, et non lorsque l'Annonceur transfère les fonds chez son Mandataire payeur. La solvabilité du Mandataire payeur incombant à l'Annonceur qui en a fait lui-même le choix, ce dernier reste redevable du règlement à défaut de paiement de son Mandataire. En cas de non-respect des modalités de paiement des factures émises à l'Annonceur RWMC se réserve le droit de refuser à l'Annonceur le bénéfice de tout ou partie de ses conditions commerciales et de suspendre l'attribution de toutes les remises accordées sur facture et de celles éventuellement dues en fin d'exercice, de réexécuter les ordres en cours, sans préavis ni indemnités ; l'Annonceur devra régler les montants dus et titres des montants dus jusqu'à la date effective de résiliation des ordres en cours et sur la base des factures que RWMC émet. Les Parties renoncent expressément aux dispositions des articles 1220 et 1223 du Code Civil.

## 8. COMMUNICATION – RÉFÉRENCE COMMERCIALE

L'émission d'un ordre de publicité par un Annonceur donne à RWMC le droit de reproduire, représenter et réaliser la page des annonces qui en sont l'objet en vue de leur communication pour une information professionnelle, aux clients actuels ou potentiels du Support, selon les procédés et usages dans le secteur (et notamment, l'Annonceur autorise les Sociétés du Groupe Reworld à le citer à titre de référence commerciale).

## 9. LOI APPLICABLE – JURIDICTION COMPÉTENTE

L'intégralité des relations contractuelles entre RWMC et les Annoncesurs et/ou leur Mandataire est soumise à la loi française et à la Réglementation sur les données personnelles. Tout litige ou toute contestation, auquel s'applique ou l'interprétation des présentes CGV et/ou des Conditions Particulières de Vente et/ou des Conditions Support pourra donner lieu, relèvera de la compétence exclusive du tribunal de Commerce de Nanterre, notwithstanding la pluralité de défendeurs ou appel en garantie, y compris pour les procédures d'urgence ou les procédures conservatoires, en référé ou par requête.

## 10. NOTIFICATIONS

Toute notification sera faite par lettre recommandée avec accusé de réception, à l'adresse de la partie destinataire indiquée sur les Conditions Particulières de Vente ou sur les Conditions Support, tout délai courant alors du jour de la présentation de ladite lettre à la partie destinataire. Tout changement d'adresse de l'une des parties devra être notifié à l'autre partie.

## 11. PETITES ANNONCES

Les petites annonces passées par une personne agissant dans le cadre de son activité professionnelle sont soumises à l'intégralité des présentes CGV. Les petites annonces passées par une personne n'agissant pas dans le cadre de son activité professionnelle sont soumises aux stipulations des présentes CGV dans la limite des réglementations impératives applicables. En tout état de cause, toutes les petites annonces doivent faire l'objet d'un règlement comptant – aucun escompte n'étant accordé.

## 12. OUTILS DE TRACKING

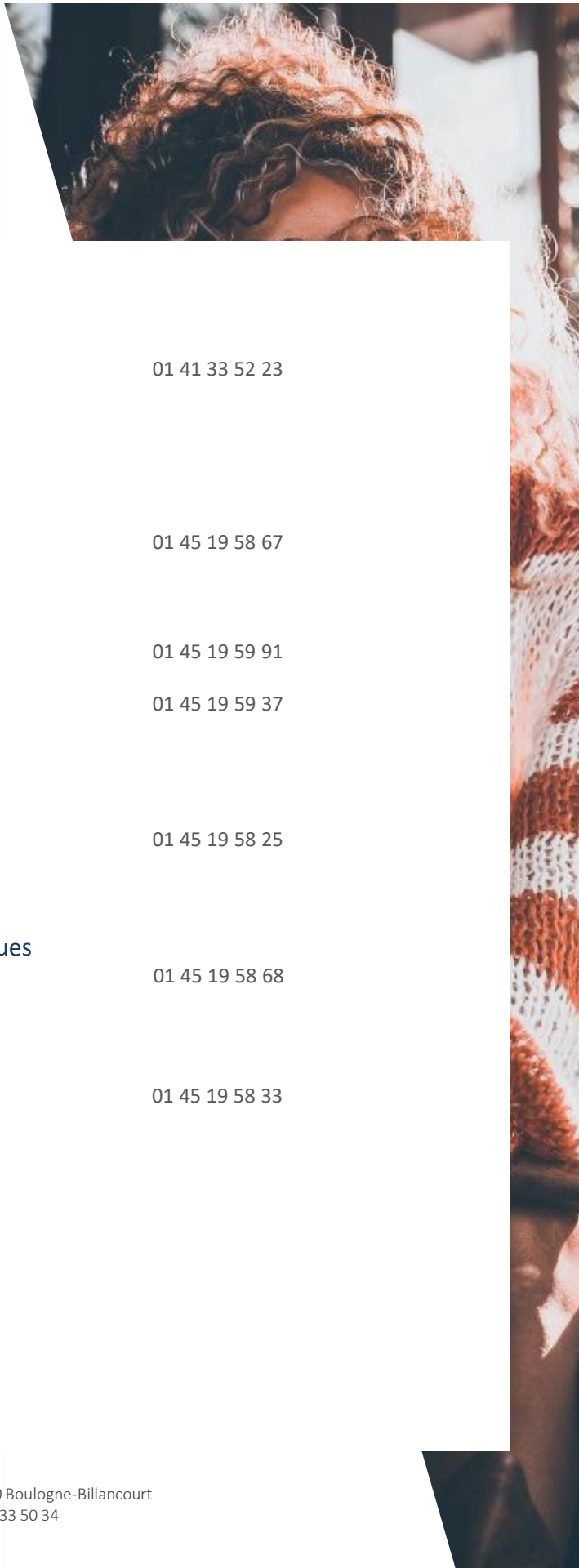
Le Mandataire et/ou l'Annonceur s'engage à ne pas utiliser d'outils dits de tracking visant à réaliser des mesures spécifiques de performances de sa/ses campagne(s), à l'exception des outils de tracking classiques de comptage (pixel de comptage), sans l'autorisation préalable expresse de RWMC (les modalités d'utilisation et de communication desdits outils seront fixées par écrit et d'un commun accord entre les parties).

## 13. PROTECTION DES DONNÉES À CARACTÈRE PERSONNEL

Le Mandataire et/ou l'Annonceur s'engage à ne pas utiliser d'outils dits de tracking visant à réaliser des mesures spécifiques de performances de sa/ses campagne(s), à l'exception des outils de tracking classiques de comptage (pixel de comptage), sans l'autorisation préalable expresse de RWMC (les modalités d'utilisation et de communication desdits outils seront fixées par écrit et d'un commun accord entre les parties).

Les factures et/ou les données à caractère personnel des utilisateurs de nos Supports numériques (ci-après les « Données ») doivent respecter toutes les dispositions de la Réglementation sur les données personnelles. Ainsi, les Annoncesurs et leurs Mandataires s'engagent notamment à :

- Prendre toutes les précautions utiles, mesures organisationnelles et techniques appropriées pour préserver la sécurité, l'intégrité et la confidentialité des Données et notamment, empêcher qu'elles ne soient déformées, endommagées ou que des tiers non autorisés y aient accès.
- Mettre en place une politique de confidentialité des Données et la rendre accessible sur son site internet.
- Notifier toute violation des Données dans un délai de vingt-quatre (24) heures à RWMC.
- Ne pas conserver les Données au-delà de la durée strictement nécessaire aux finalités poursuivies et/ou dans les limites fixées par la loi.
- Veiller à ce que les éventuels transferts de Données respectent le cadre légal : transférer vers un pays assurant un niveau de protection suffisant, les signatures de clauses contractuelles émises par la Commission Européenne et.
- Répondre aux éventuelles demandes d'exercice des droits émises par les personnes concernées.



**DIRECTION**

**Elodie BRETAUDEAU-FONTEILLES**

Dir. Exécutive Reworld MediaConnect

01 41 33 52 23

**Dir. De la Publicité du Pole Féminin**

**Fabrice GUILLEMAIN**

01 45 19 58 67

**Directrice de Clientèle**

**Sophie LEMOINE**

01 45 19 59 91

**Sandra MENEHINI**

01 45 19 59 37

**Assistant Commercial & Communication**

**Paul BERNADET**

01 45 19 58 25

**Administration des ventes/Éléments techniques**

**Ouafae Gharzi**

01 45 19 58 68

**Directeur de la fabrication**

**Bruno Matillat**

01 45 19 58 33

[pnom@reworld.media](mailto:pnom@reworld.media)